

SERIE Kf



Descrizione

La serie Solahart Kf sono sistemi a circuito chiuso, progettati specificamente per fornire la più elevata efficienza per l'utilizzo in aree con bassa insolazione. Solahart è stata la prima a produrli industrialmente con attenzione speciale per le zone più fredde.

L'elevata efficienza della piastra con la sua superficie al Cromo Nero massimizza l'assorbimento dell'energia solare disponibile mentre il circuito chiuso rende il sistema adatto per zone soggette a gelo.

La serie Solahart Kf presenta la rivoluzionaria piastra MULTIFLOW® con 35 condotti per assorbire il massimo dell'energia dal sole.

Il serbatoio a due strati di vetrificazione e anodo protettivo, è stato sviluppato per una lunga durata. Il serbatoio può essere equipaggiato con il sistema T.Stop, o collegato al sistema di scarico sovratemperature, evitando l'apertura della valvola di sicurezza e la fuoriuscita di acqua.

Caratteristiche specifiche

- Collettori per piastra a superficie selettiva Black Chrome Chromonix®
- Il circuito chiuso composto dalla piastra multicanale e l'intercapedine totale del serbatoio lo rende adatto per aree soggette a gelo.
- La convezione naturale minimizza manutenzione e costi di esercizio. Nessun componente in movimento.
- Doppio strato di vetrificazione per una maggiore durata.

Vantaggi esclusivi

- Risparmio fino a oltre l'80% del consumo di acqua calda*
- Affidabile. Minima manutenzione richiesta solo ogni 5 anni.
- Riduce le emissioni di CO₂ fino a circa 4 ton/anno (Modello 302 Kf)
- Certificazione ufficiale europea SOLAR KEYMARK
- Garanzia fino a 15 anni (10+5)**
- Garanzia dei risultati con il Fattore di Contribuzione Solare (FCS)



* Il risparmio fino a oltre l'80% è basato sui dati ufficiali di insolazione di ENEA utilizzati nel programma di simulazione FCS. Il risparmio varia in rapporto al luogo, al tipo di sistema, di orientamento, inclinazione dei collettori solari, al consumo di acqua calda e alle locali tariffe dell'energia. Tali parametri sono inseriti nel calcolo personalizzato F.C.S.

** La prima garanzia è di 5 anni. Se viene effettuato un controllo alla sua scadenza, è rinnovata per altri 5 anni. Un altro controllo fissa la garanzia del 50% fino al 15° anno.

Sistema Solahart Kf

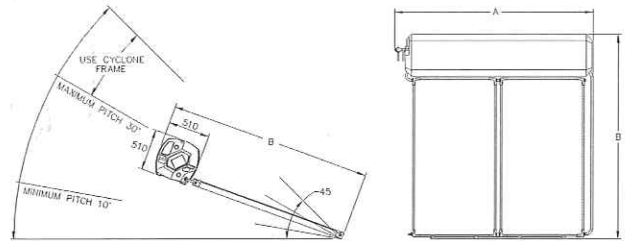
I sistemi 302 Kf e 303 Kf sono adatti per installazioni multiple.

Modello		serbatoio 150	sistema 151Kf	serbatoio 180	sistema 181Kf	serbatoio 220	sistema 222Kf	serbatoio 300	sistema 302Kf	sistema 303Kf	sistema 304Kf
Modello serbatoio		150J	150J	180J	180J	220J	220J	300J	300J	300J	300J
Modello collettori			Kf		Kf		Kf		Kf	Kf	Kf
N° collettori			1		1		2		2	3	4
Capacità serbatoio	Litri	150	150	180	180	220	220	300	300	300	300
Resa resistenza	Litri	75	75	90	90	110	110	150	150	150	150
Peso a vuoto	Kg	56	102	66	108	78	170	99	187	229	273
Peso in esercizio	Kg	206	256	245	292	298	394	399	495	541	589
A - Larghezza	m	1,4	1,4	1,62	1,62	1,88	2,42	2,43	2,43	3,38	4,42
B - Lunghezza	m	0,51	2,48	0,51	2,48	0,51	2,48	0,51	2,48	2,48	2,48

Collectore Kf

Superficie assorbente	m ²	1.87
Dimensioni lunghezza	mm	1937
Larghezza	mm	1022
Altezza	mm	77
Capacità	Litri	3.5
Peso vuoto	kg	42
Pieno	kg	46
Pressione esercizio	kPa	80
Superficie assorbente	Chromonix selettiva	
Materiale assorbitore	Acciaio	
Materiale canali	Acciaio	
Numero canali	35	
Materiale cassa	Alluminio 0,6 mm	
Materiale isolamento	Lana di vetro materassino 55 mm	
Vetro	Temperato a basso contenuto ferro 3,2 mm	

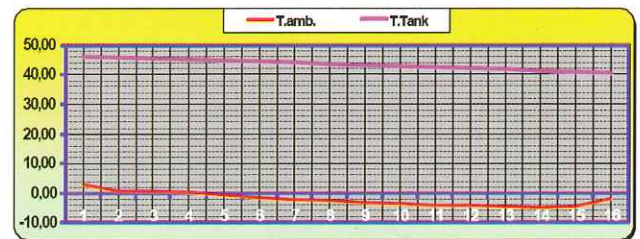
Sistema Kf



Isolamento del serbatoio

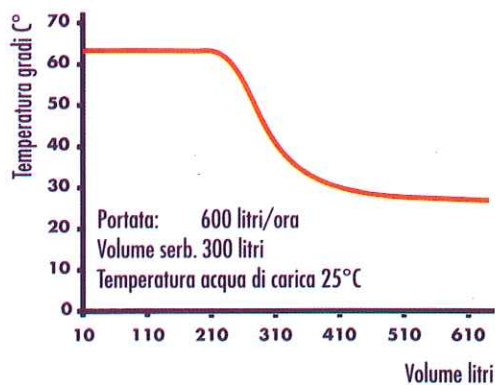
ore	18	19	20	21	22	23	24	1	2	3	4	5	6	7	8	9	Media
T.amb.	2,91	0,63	0,60	0,26	-0,78	-1,77	-2,37	-2,78	-3,23	-3,70	-4,13	-4,28	-4,61	-4,95	-4,55	-2,09	-2,18
T.Tank	45,80	45,56	45,27	44,93	44,60	44,25	43,87	43,50	43,11	42,73	42,34	41,94	41,55	41,17	40,77	40,42	43,24

Perdita temperatura in 15 h notturne: **5,38** °C



Il grafico riporta i dati di prova effettuata sull'arco di 15 ore in periodo invernale confrontando la temp. ambiente rispetto alla temp. acqua nel serbatoio. Il test è stato effettuato presso il laboratorio europeo per la ricerca EURATOM di ISPRA (VA).

Grafico di Prelievo serbatoio (dati ENEA)



SOLAR KEYMARK



Testato ITW - Germania. N° test 04SYS30

Certificato da DIN CERTCO - registrazione n° 011-75015 A

Solahart
hot water free from the sun

Solahart e Accomandita si riservano di apportare modifiche al presente catalogo senza preavviso